



**À votre
santé !**

Le mois de la santé
et de la recherche médicale
en Alsace



Entrée gratuite !

8^e édition
**1^{er} mars
au
31 mars
2017**

Programme complet sur :
www.grand-est.inserm.fr
www.nef-sciences.fr



Inserm

Institut national
de la santé et de la recherche médicale



À votre santé !

le mois de la santé et de la recherche médicale
en Alsace est une manifestation coordonnée par
l'Inserm Est et la Nef des sciences.

Tous les évènements sont gratuits !

Renseignements :

- Inserm Est : tél. 03 88 10 86 47 - www.grand-est.inserm.fr
- La Nef des sciences : tél. 03 89 33 62 20 - www.nef-sciences.fr

Plus d'infos sur les manifestations partenaires :

- www.semaineducerveau.fr
- www.jardin-sciences.unistra.fr

En partenariat avec : association les DoctoNeuro, association Les Sheds, Cinéma Star de Strasbourg, Jardin des sciences de l'Université de Strasbourg, médiathèque de la communauté de communes "Pays de Rouffach, Vignobles et Châteaux", médiathèque André Malraux de Strasbourg, Neurex dans le cadre du projet Interreg V "NeuroCampus", Pôle média-culture Edmond Gerrer de Colmar, La Tronche en biais, Université de Haute-Alsace et la ville de Riedisheim.

L'Inserm est le premier organisme de recherche biomédicale en Europe. C'est un acteur majeur dans l'univers de la santé. Les milliers de chercheurs, ingénieurs, et techniciens qui y travaillent ont un objectif commun : améliorer la santé de tous, en étudiant et faisant progresser les connaissances en sciences du vivant et sur les maladies ainsi que leurs traitements.

La Nef des sciences est soutenue par :



Partenariats médias :



Jeudi 2 mars

67

COMPRENDRE L'APPRENTISSAGE DE LA LECTURE POUR COMPRENDRE LES DIFFICULTÉS EN LECTURE

Conférence, 18h, Strasbourg

Amphithéâtre Cavallès, Le Patio, 22 rue René Descartes

L'apprentissage de la lecture constitue l'un des apprentissages les plus importants des premières années de scolarité dont dépendent tous les autres. Or chaque année 20 à 25 % des élèves entrent en 6^e avec des difficultés en lecture. Cette proportion est alarmante. Comprendre ces difficultés nécessite de comprendre ce qu'est lire et quelles sont les conditions nécessaires pour apprendre à lire.

Par **Elisabeth Demont**, professeur en psychologie du développement cognitif, laboratoire de Psychologie des cognitions, Université de Strasbourg

Conférence du Jardin des sciences en partenariat avec Neurex



Mardi 7 mars

68

QUAND LES TIQUES ATTAQUENT

Cinéma-débat, 20h, Riedisheim

L'Aronde, 20 rue d'Alsace

Réservation conseillée : 03 89 31 15 45

Film documentaire de **Chantal Perrin** (Grand Angle productions)

Paralysie faciale, douleurs articulaires ou encore méningite, la maladie de Lyme, infection bactérienne transmise à l'homme par les tiques, a plusieurs visages. A mesure que ces petits acariens prolifèrent, la maladie gagne du terrain. Face au phénomène, le corps médical est dépourvu de moyens réellement efficaces. Les tests s'avèrent peu fiables, le protocole thérapeutique incertain. La communauté scientifique est divisée face à cette infection, longtemps considérée comme une maladie rare. Enquête sur une affection aussi méconnue que redoutable.

*Suivi d'un débat avec **Sandrine Banas**, maître de conférences en parasitologie, faculté de pharmacie de Nancy, chercheur au laboratoire de Chimie, physique et microbiologie de l'environnement*

En partenariat avec la ville de Riedisheim et Neurex



Jeudi 9 mars

67

OÙ EN EST LA RECHERCHE CONTRE LE SIDA ?

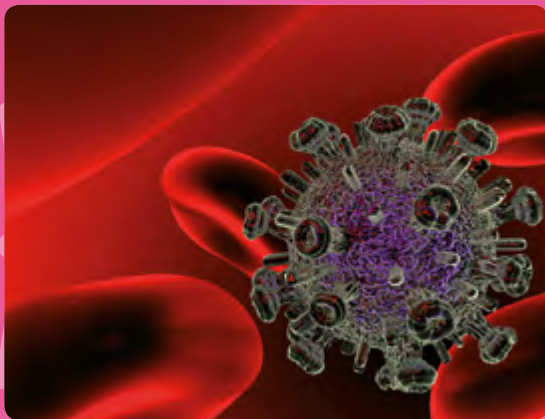
Conférence, 18h, Strasbourg

Amphithéâtre Cavaillès, Le Patio, 22 rue René Descartes

À travers le monde, 36 millions de personnes sont infectées par le virus de l'immunodéficience humaine (VIH). En France la transmission du virus se maintient toujours à un niveau élevé. Quels sont aujourd'hui les traitements disponibles et quelles sont les pistes pour de nouvelles thérapeutiques ? Un vaccin va-t-il un jour être disponible ?

Par **Christiane Moog**, directrice de recherche, laboratoire Inserm 1109/ Université de Strasbourg, équipe Contrôle de la réplication du VIH par les anticorps

Conférence du Jardin des sciences en partenariat avec l'Inserm



Mardi 14 mars

67



HYPERCONNECTÉS ! LE CERVEAU EN SURCHARGE

Cinéma-débat, 20h, Strasbourg

Cinéma Star, 27 rue du jeu des enfants

Réservation : communication.strasbourg@inserm.fr ou 03 88 10 86 47

Film documentaire de **Laurence Serfaty** (production : Arte, Inserm, Zed)

Grâce aux smartphones, ordinateurs et autres tablettes, nous sommes reliés au monde en continu. Mais ce déluge d'informations menace notre bien-être. Alliant témoignages de salariés, victimes de *burn out*, et explications de chercheurs en neurosciences ou en sciences de l'information et de la communication, ce documentaire captivant passe en revue les dangers de cette surcharge sur le cerveau. Il explore aussi des solutions pour s'en prémunir !

Suivi d'un débat avec **Anne Pereira**, chargée de recherche Inserm, laboratoire de Neurosciences cognitives et adaptatives (CNRS/ Université de Strasbourg) et **Anne Bonfond**, chercheure-maître de conférence, laboratoire de Neuropsychologie cognitive et physiopathologie de la schizophrénie (Inserm/Université de Strasbourg)

Jeudi 16 mars

INFLUENCE DES FACTEURS MATERNELS SUR LE DÉVELOPPEMENT CÉRÉBRAL FŒTAL

Conférence, 18h, Strasbourg

Amphithéâtre Cavallès, Le Patio,
22 rue René Descartes



La croissance cérébrale du fœtus est influencée par de nombreux facteurs. Quels rôles jouent la nutrition, le métabolisme, le stress ou encore le comportement de la mère dans le développement du cerveau embryonnaire ? Quelle est la contribution respective du génétique et de l'environnement dans cette phase de développement ?

Par **Vincent Lelievre**, professeur de neurosciences, Institut des neurosciences cellulaires et intégratives (CNRS/Université de Strasbourg)

Jeudi 23 mars

MALADIE DE LYME : MIEUX LA CONNAITRE POUR MIEUX S'EN PROTÉGER

Conférence, 18h, Strasbourg

Amphithéâtre Cavallès, Le Patio,
22 rue René Descartes



La maladie de Lyme est due à une bactérie, *Borrelia*, transmise par une piqûre de tique *Ixodes*. Elle touche de plus en plus de personnes en France, et notamment en Alsace. Non traitée, elle peut évoluer sur plusieurs mois, voire années, selon différents stades. La borréliose de Lyme peut toucher les articulations, le système nerveux ou la peau. Que savent les scientifiques sur la vie des tiques ? Comment se protéger de cette maladie ? Existe-t-il des pistes de recherche pour améliorer son diagnostic ?

Par **Nathalie Boulanger**, maître de conférence en parasitologie, spécialiste de la borréliose de Lyme, Université de Strasbourg, membre du Centre national de référence sur la maladie de Lyme

Conférences du Jardin des sciences en partenariat avec l'Inserm et Neurex

Jeudi 23 mars

68

LE VENTRE, NOTRE DEUXIÈME CERVEAU

Cinéma-débat, 18h, Colmar

Pôle Média-Culture Edmond Gerrer, 1 place de la Montagne Verte

Réservation : <http://bit.ly/2jBTgHN> ou 03 89 33 62 20

Film documentaire de **Cécile Denjean**

(production : Arte, Inserm, Scientifilms)

Que savons-nous de notre ventre, cet organe bourré de neurones que les chercheurs commencent à peine à explorer ? Il semblerait que notre cerveau ne soit pas le seul maître à bord. Notre ventre contient en effet 200 millions de neurones qui veillent à notre digestion et échangent des informations avec notre «tête». Les chercheurs commencent à peine à décrypter cette conversation secrète, où l'on découvre que notre deuxième cerveau joue avec nos émotions.

Suivi d'un débat avec **Jean-Marie Reimund**, gastroentérologue, chercheur au laboratoire «Voies de signalisation du développement et du stress cellulaire dans les cancers digestifs» (Inserm/Université de Strasbourg)



Vendredi 31 mars

67

ALLERGIES, POLLUTION ET CHANGEMENT CLIMATIQUE : UN COCKTAIL EXPLOSIF !

**Conférence « Sciensations fortes »
18h, Strasbourg**

Médiathèque André Malraux, 1 presqu'île Malraux

Réservation : 03 68 98 50 00



Le nombre de personnes allergiques est en augmentation constante. En France, il a triplé en 20 ans. Le lien entre cette augmentation et le changement climatique est avéré. Quels sont les phénomènes en jeu ? Comment agir pour lutter contre cette menace de santé publique ?

*Par Isabella **Annesi-Maesano**, directrice de recherche Inserm, responsable de l'équipe «Épidémiologie des maladies allergiques et respiratoires» à l'Institut Pierre Louis d'épidémiologie et de santé publique (Inserm/Université Pierre et Marie Curie), Paris*

En partenariat avec la médiathèque André Malraux

À QUI CONFIER VOTRE SANTÉ ? Développez votre esprit critique !

**Conférence « live » des YouTubeurs
de La Tronche en Biais, 18h30, Colmar**

Café Rapp, 1 Place Rapp



68

La pratique de la médecine est en partie un art, mais c'est surtout un ensemble de techniques irriguées par de très nombreuses recherches scientifiques. Pour s'assurer de faire les bons choix, d'éviter les erreurs, de prodiguer les meilleurs soins, la médecine s'est transformée, remise en question, armée de méthodes d'auto-évaluation. On parle désormais de « evidence based medicine », la médecine basée sur les faits, en opposition avec les simples traditions et remèdes de grand-mère.

Pourquoi avons-nous besoin de tant de précautions et de protocoles ? Pourquoi ne pas simplement nous fier à notre intuition ou à notre expérience personnelle ? Pour tout un tas d'excellentes raisons présentées dans cette conférence.

Théâtre scientifique

CRÉATION

TANT DE CERVEAU DISPONIBLE

Dans les régions cérébrales de Wernicke et Broca, la stupeur a laissé place à la consternation. Comment des globules rouges ont-ils pu ainsi détruire des milliers de neurones innocents ? Pour les médias neuronaux, la destruction des centres du langage n'est pas un accident vasculaire cérébral, mais un acte terroriste perpétré par des globules d'extrême-gauche. Cette campagne anti-rouges perturbe la réélection du Président neuronal, qui multiplie les apparitions télévisées et parle difficilement le langage de l'Union cellulaire. Dans l'ombre visqueuse des replis graisseux, les véritables terroristes se préparent à la lumière médiatique.

Auteur : **Laurent Nexon** - Mise en scène : **Nora Salaberry**

Interprétation : **DoctoNeuro** - En partenariat avec Neurex

Vendredi 24 et samedi 25 mars

20h, Strasbourg

Le Vaisseau, 1 Bis Rue Philippe Dollinger

Réservation : nexon@unistra.fr

67

Samedi 8 avril

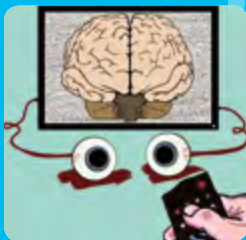
16h30, Kingersheim

Les Sheds, 2 rue d'Illzach

Réservation : <http://bit.ly/2kQrOqr> ou 03 89 33 62 20

68

En partenariat avec Les Sheds



Expositions

68

Du mercredi 1^{er} mars au mercredi 5 avril

À CORPS PARFAIT ? L'HOMME RÉPARÉ, REMANIÉ, AUGMENTÉ

Exposition Nef des sciences - Inserm

Rouffach

Médiathèque «Pays de Rouffach, Vignobles et Châteaux»

12B place de la République

Renseignements :
03 89 78 53 12

Mercredi 14h / 17h

Samedi 10h / 12h



Cette exposition présente – sous une forme originale et sous « toutes les coutures » – les interventions de l'Homme sur son corps à des fins de réparation ou d'augmentation. Des temps anciens du néolithique jusqu'à aujourd'hui, l'être humain s'est toujours engagé à améliorer son état de santé, son bien-être et mieux-être. L'exposition révèle ce que la médecine et la recherche médicale ont permis, permettent et promettent pour réparer le corps.

67

Du lundi 13 au vendredi 31 mars

CLIMAT & SANTÉ

Quels impacts du changement climatique sur notre santé ?

Exposition Inserm

Strasbourg

Médiathèque André Malraux, presqu'île Malraux

Entrée aux horaires d'ouverture de la médiathèque

Comment le réchauffement planétaire joue-t-il sur nos allergies ? Pourquoi favorise-t-il les maladies infectieuses ?



Cette exposition présente les impacts du changement climatique sur notre santé et aborde la production d'ozone, les effets des pollens sur les maladies respiratoires, l'évolution géographique des maladies infectieuses ou encore les effets de la canicule sur notre santé.



Actions scolaires

SCIENCE ON TOURNE !

Conférence scientifique en direct pour lycéens

Programme détaillé : <http://bit.ly/2kvkW3F>



Mardi 14 mars, 14h-15h

BIEN VU... LA VISION DES ANIMAUX !

Avec **David Hicks**, directeur de recherche Inserm, Institut des neurosciences cellulaires et intégratives (CNRS/Université de Strasbourg)

Inscrivez votre classe : <http://bit.ly/2hJEgpi>

Vendredi 7 avril, 14h-15h

L'ÉDUCATION DES ADOLESCENTS À LA SEXUALITÉ ET LA PLACE ACTUELLE DE LA PORNOGRAPHIE

Avec **Israël Nisand**, gynécologue obstétricien aux Hôpitaux universitaires de Strasbourg et professeur des universités

Inscrivez votre classe : <http://bit.ly/2hPOgia>